

# Магнитно герконовый датчик контроля периметра «Струна»

## Назначение

Датчик «Струна» (далее датчик) предназначен для охраны частных владений, озер, садов, огородов и т.д.

Датчик работает с любыми охранными сигнализациями и приборами, воспринимающими размыкание контакта (шлейфа).

Например «GSM Universal», «GSM-mini», «GSM-XIT», «GSM-3x5», «Лайка», «Домовой» и др.

## Работа

Вдоль зоны охраны натяните металлическую проволоку диаметром 0,3 мм (далее струна), которую с одной стороны закрепите за неподвижную опору, а с другой к петельке на магните. Магнит, примагниченный к болту в торце датчика, удерживает геркон в датчике в замкнутом состоянии. Легкое нажатие на струну приведет к отрыву магнита от датчика и его срабатыванию.

## Монтаж

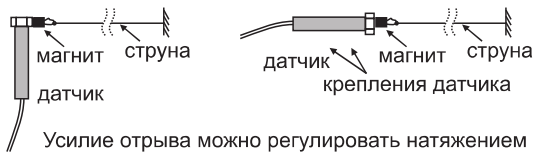
На территориях, где периметр огражден, струна натяните так, чтобы ее не было видно снаружи, и в то-же время при преодолении ограждения легко зацепить.

На открытых участках струну натяните над землей так, чтобы ее можно было зацепить ногой при ходьбе.

Периметр охраняемого участка разбейте на секции (зоны охраны) 0...50 метров. В каждую зону охраны установите датчик и подключите его проводами к прибору на отдельный вход.

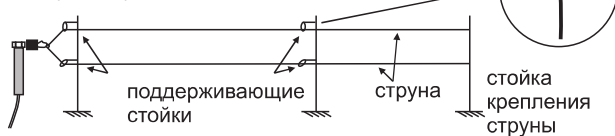
Если от датчика к устройству линия длинная, то во избежания наводок при грозе, провод нужно прокладывать в земле. Для этой цели подходит провод ПРППМ 2x0,8, ТРП 2x0,4, полевой телефонный типа П 274 или другой с полиэтиленовой изоляцией. Сечение может быть любым. При длинной воздушной линии вход прибора дополнительно можно защитить газоразрядником на 75 В (например SAL-075). Защитить от грозы может и заземленный экран, в котором находится провод.

## Расположение датчика по отношению к струне.



Усилие отрыва можно регулировать натяжением струны или прокладкой между магнитом и болтом.

## Двухсторонняя система защиты.



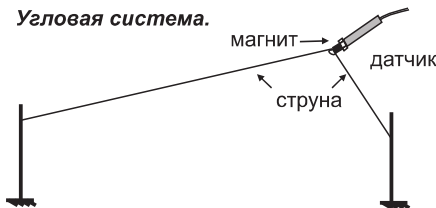
## Двухфланговая система, срабатывающая по натяжению струны или ее обрыву.



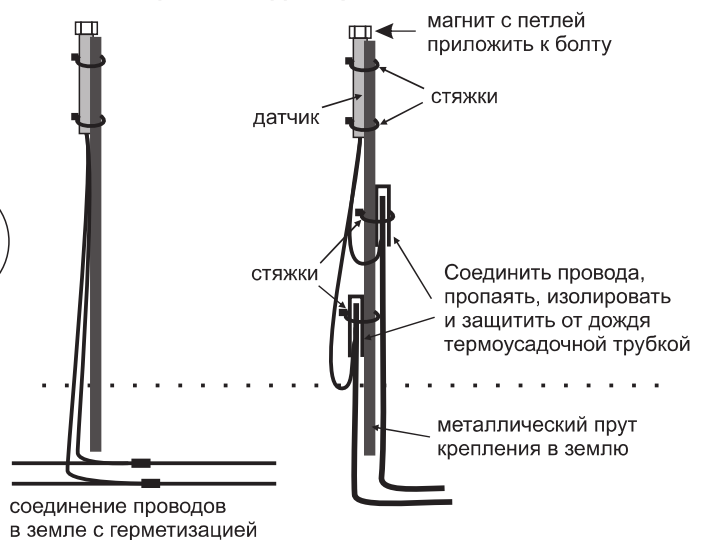
Грузы должны быть одинаковыми.

При обрыве струны одного фланга вес груза противоположного фланга должен оторвать магнит.

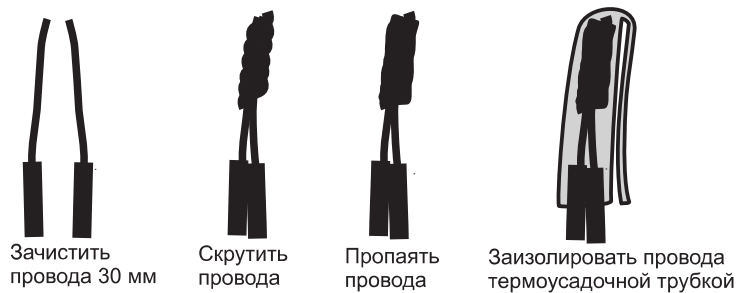
## Угловая система.



## Вариант крепления и подключения датчика на открытой территории



## Соединения проводов датчика с линией каждого в отдельности



**Дата продажи** \_\_\_\_\_

**Штамп ОТК** \_\_\_\_\_

**Комплектность**  
датчик 1 шт, магнит 1 шт, инструкция 1 шт, стяжки 4 шт,  
термоусадочная трубка 10 см, проволока для струны 50м

**Гарантии** 1 год с даты продажи или изготовления.

**Предприятие изготовитель:** Научно-производственное предприятие «Потенциал»,  
ул. Восточная, 13 г. Рубежное, Луганская обл, 93000, т./ф. (06453) 6-10-99, 0662010002.  
[www.potencial.lg.ua](http://www.potencial.lg.ua)